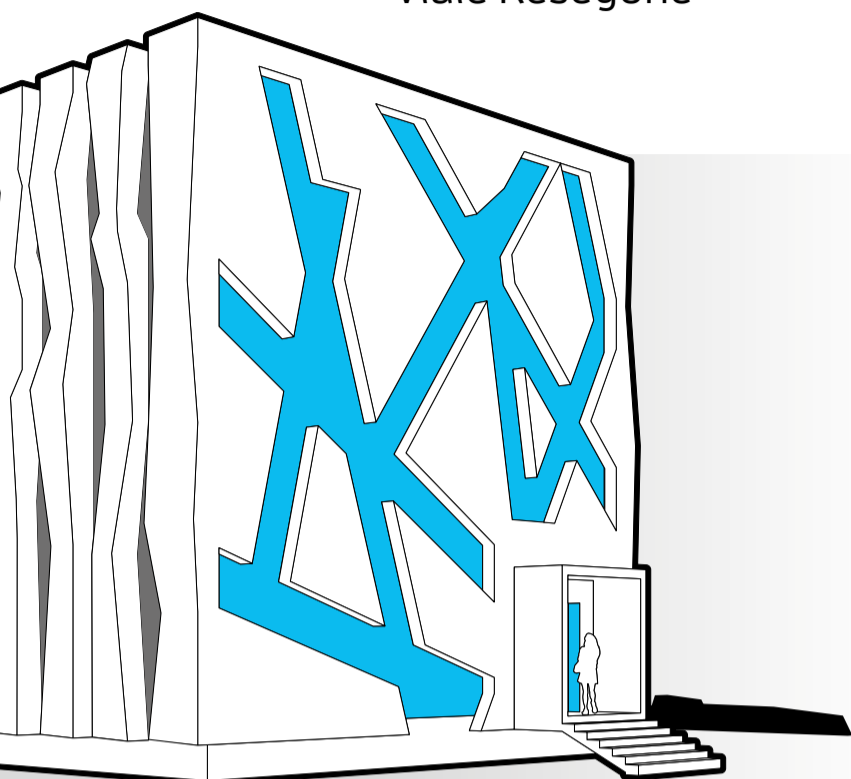


**04 ERBA**  
ottobre 2019

nZEB forum

LarioFiere – Sala Lario  
Viale Resegone

**KLIMAHOUSE LOMBARDIA** 2019



**14.00-17.00**

**nZEB Top Solutions  
Comfort & Design**

**Crediti formativi**  
architetti 3 CFP  
geometri 2 CFP  
ingegneri 3 CFP

**ISCRIVITI**

**CasaClima Gold: riqualificazione edificio residenziale con rivestimento metallico**

arch. Giorgio Secchi, consulente energetico CasaClima

**nZEB Top solutions: sistemi di facciata e copertura ventilata con rivestimento in metallo**

ing. Antonio Chioccola, consulente tecnico VM building solutions Italy

**CasaClima Wine. Cantina Mamete Prevostini in Valtellina**

geom. Orlando Pistore, consulente energetico CasaClima

**nZEB Top solutions:**

**sistemi di ottimizzazione tra generazione e produzione dell'energia per l'efficienza**

Cristiano Montagner, consulente tecnico Emmeti

**Edificio pluripiano CasaClima a Milano:**

**sistema costruttivo a secco con struttura in acciaio**

arch. Luca Rossi, DYNAMIC NETWORK ARCHITECTS,  
p.i. Roberto Ornati, consulente energetico CasaClima

**I sistemi costruttivi a secco: tecnologia e stratificazioni**

ing. Mirko Berizzi, consulente tecnico Vanoncini

**La tenuta all'aria e al vento dell'involucro edilizio**

Claudio Pichler, consulente tecnico Riwegga

**Le facciate ventilate con rivestimenti metallici**

p.i. Michele Perin, consulente tecnico Zanette

**La progettazione del sistema serramento: come indirizzare e schermare la luce**

geom. Adriano Mantovani, consulente tecnico Hella

promosso da

**EdicomEdizioni** **azero**

con il supporto di

**EMMETI**

**H=LLA**

**Riwegga**

**VANONCINI**  
CREIAMO EDILIZIA SOSTENIBILE

**VMZINC**

**zanette**